

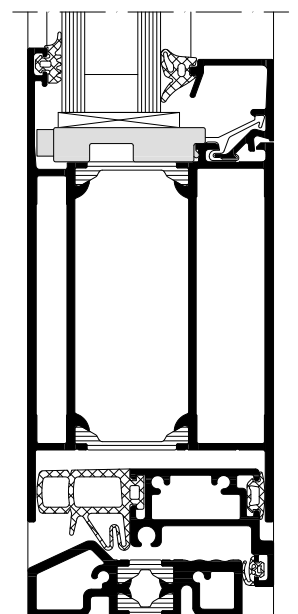
## Schüco ADS 65

Aluminium-Türsystem  
Aluminium Door System



Das Schüco Türsystem ADS 65 eignet sich für wirtschaftliche Eingangslösungen in Verbindung mit einer sehr guten Wärmedämmung. Dank optionaler Ausstattungen kann sie auch als Multifunktionstür verwendet und in die Gebäudesicherheit und -automation eingebunden werden. Das moderne Design – beispielsweise in der Version SL (Soft Line) mit abgerundeten Flügelkonturen – erlaubt zahlreiche Gestaltungsvarianten für die Gebäudehülle.

The Schüco Door ADS 65 is suitable for economical entrance solutions in conjunction with very good thermal insulation. Optional fittings allow it also to be used as a multi-purpose door and integrated in the building security and building management system. The modern design – for example, in the SL (Soft Line) version with rounded leaf contours – provides numerous design options for the building envelope.



Schüco Tür ADS 65, Maßstab 1:2  
Schüco Door ADS 65, scale 1:2

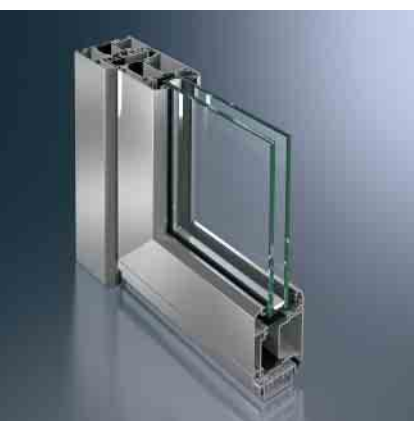
# Schüco ADS 65

Aluminium-Türsystem  
Aluminium Door System



© Generalkonsulent: Vasko + Partner

Schüco Aluminium-Türsystem ADS 65  
Schüco Aluminium door system ADS 65



Schüco Tür ADS 65 RL  
Schüco Door ADS 65 RL

## Schüco ADS 65

### Produktvorteile

- U<sub>f</sub>-Wert von maximal 2,2 W/(m<sup>2</sup>K)
- 147 mm Ansichtsbreite
- Rollentürband, stufenlos in 3 Dimensionen verstellbar
- Nahezu flächenbündige Rosette
- Einbruchhemmung bis RC3 (WK3)
- Max. Flügelgewicht 150 kg
- Max. 500.000 Prüfzyklen nach DIN EN 12400

### Product benefits

- U<sub>f</sub>-value of maximally 2.2 W/(m<sup>2</sup>K)
- 147 mm face width
- Barrel hinge, infinitely adjustable in three dimensions
- Almost flush-fitted rosette
- Burglar-resistant up to RC3 (WK3)
- Max. leaf weight 150 kg
- Max. 500,000 test cycles in accordance with DIN EN 12400



### Verarbeitungsvorteile

- Integrierbarkeit in Schüco Fassadensysteme
- Verwendung mit Systemen der Schüco AWS Serien
- Verwendung identischer Teilkomponenten für unterschiedliche Bautiefen zur Reduzierung der Teilevielfalt und zur Vereinfachung der Logistik und der Lagerhaltung
- Auf die einzelnen Serien abgestimmtes Beschlagsprogramm
- Verstellbarer Fußpunkt

### Fabrication benefits

- Can be integrated in Schüco Façade Systems
- Use with systems in the Schüco AWS series
- Use of identical components for different basic depth to reduce the number of components and to simplify logistics and storage
- Range of fittings tailored to the individual series
- Adjustable sill

### Technische Daten Technical data

Prüfung Test	Norm Standard	Wert Value
Wärmedämmung Thermal insulation	DIN EN 1077-2	U <sub>f</sub> -Wert Value in W/(m <sup>2</sup> K) maximal maximally 2,2
Einbruchhemmung Burglar resistance	DIN V ENV 1627	RC3 (WK3)
Luftdurchlässigkeit Air permeability	DIN EN 12207	Klasse 2 Class 2
Schlagregendichtheit Watertightness	DIN EN 12208	bis Klasse 5A to Class 5A
Windlastwiderstand Wind resistance	DIN EN 12210 <sup>1</sup>	bis Klasse 3 to Class 3
Mechanische Beanspruchung Mechanical loading	DIN EN 13115	bis Klasse 3 to Class 3

<sup>1</sup> Durchbiegungsverhalten profilabhängig. The amount of deflection will depend on the profile

Schüco International KG  
www.schueco.com

# SCHÜCO